



UČNA POT BEVKE



BARJANKO

LJUBLJANICA – REKA SEDMIH IMEN

Da vode na Ljubljanskem barju slučajno ne bi zmanjkalo, poskrbi reka Ljubljanica. Njena pot je dolga in razburljiva, saj je šolski primer **kraške ponikalnice**. Vode zbira v dveh krakih, **cerkniškem** in **pivškem**. Večkrat ponikne in se spet prikaže na površju, a vedno pod drugim imenom! Pot začne kot **Truhovica**, jo nadaljuje kot **Obrh**, **Stržen**, **Rak** in **Unica**, v katero se izliva tudi Pivka. Kot **Ljubljanica** se prikaže šele **pri več izvirih na Vrhniki** in v njeni okolici ter se po 41 km površinskega toka **izliva v Savo**.

Ljubljanica je lena in počasna reka z neznatnim padcem. Njena pot naj bi bila včasih zaradi okljukov daljša, a so jih zaradi rečne plovbe pozneje verjetno zasuli in zravnali.

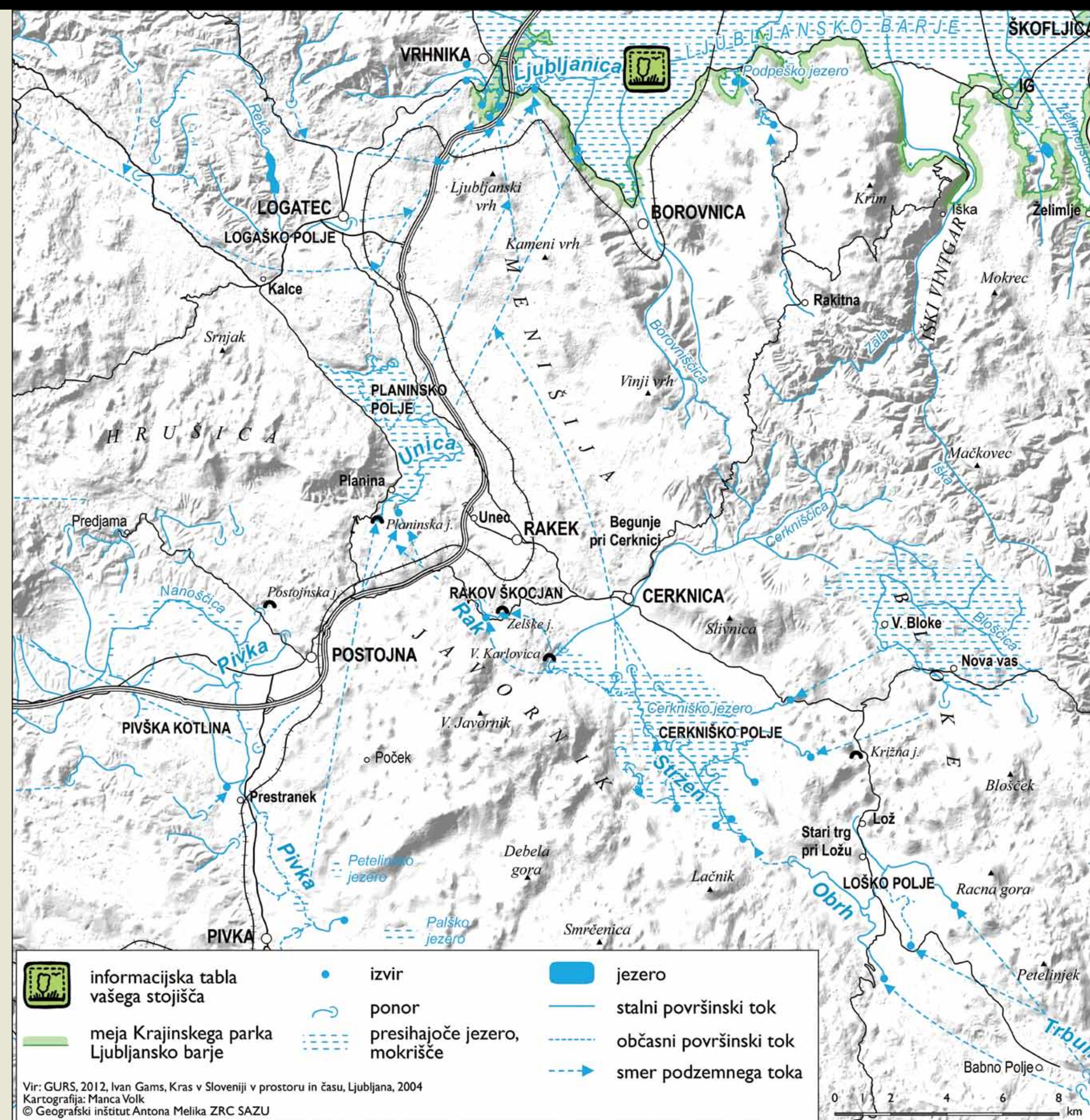


Foto: Branko Črtek, vrh: KPLB

Ljubljanica leno vijuga po uravnanim Ljubljanskem barju.



Foto: Dunja Wiedam, vir: Turizem Ljubljana

Zaradi velikosti porečja kraške Ljubljanice s skoraj desetino površja Slovenije, pomembne lege in bogate zgodovine ima ta reka celo spomenik. Slavni **Vodnjak treh kranjskih rek** (*Save, Ljubljanice in Krke*), imenovan tudi **Robbov vodnjak**, krasi Mestni trg v Ljubljani.

Foto: Marijana Hönigsfeld Adamič, vir: KPLB



Vidra (*Lutra lutra*) ima rada bistro, čiste vode. Spretno, skoraj igrivo se požene za ribo v globino, tam pa neusmiljeno zgrabi svoj plen.