

Pozdravljeni v novem tednu poučevanja na daljavo!

Verjamem, da kljub pogrešanju sošolcev, takšno učenje vse bolj postaja rutinsko in ne predstavlja več (večjih) težav pri realiziranju ali organiziranju.

Navodila današnje ure:

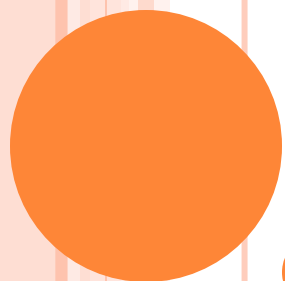
- Najprej **preveri** rešitev naloge prejšnje ure.
- **Napiši** naslov Alpske pokrajine in **prepiši snov**.
- V SDZ reši **nalogo 2, str. 92**.



- SDZ, str. 91, naloga 1

ALPSKE POKRAJINE





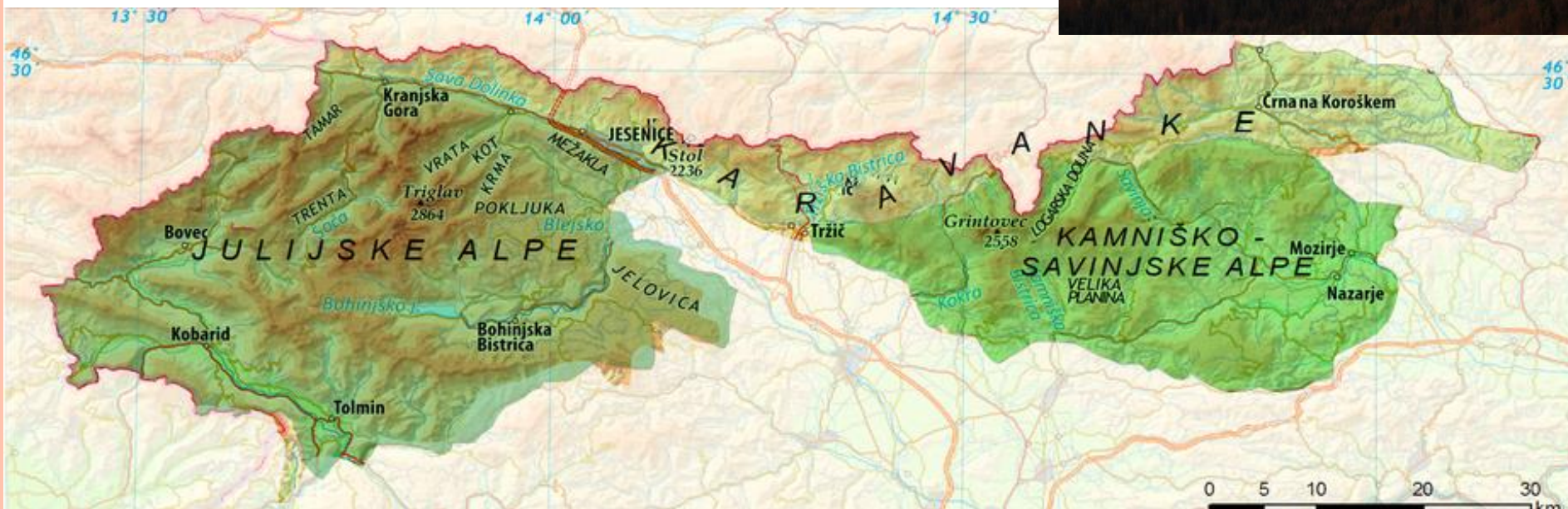
ALPSKE POKRAJINE

ALPSKE POKRAJ



DELITEV:

- Julijske Alpe
- Kamniško – Savinjske Alpe
- Karavanke



ALPSKE POKRAJINE

POVRŠJE IN KAMNINSKA ZGRADBA

- Apnenec in dolomit
 - Visokogorski kraški pojavi
- Ledeniški relief
 - U doline
 - Ostri vrhovi
 - Balvani
 - Led. jezera



Ostri vrhovi in melišča



Škraplje – kraški pojav



Balvani



U dolina

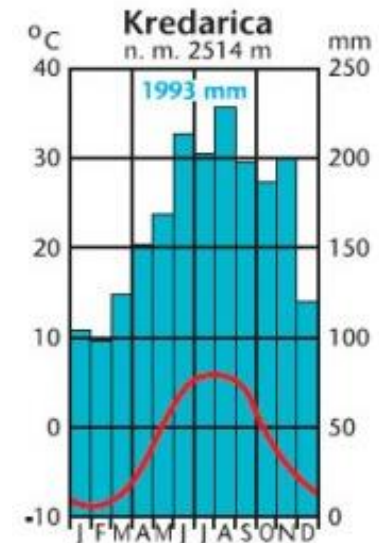
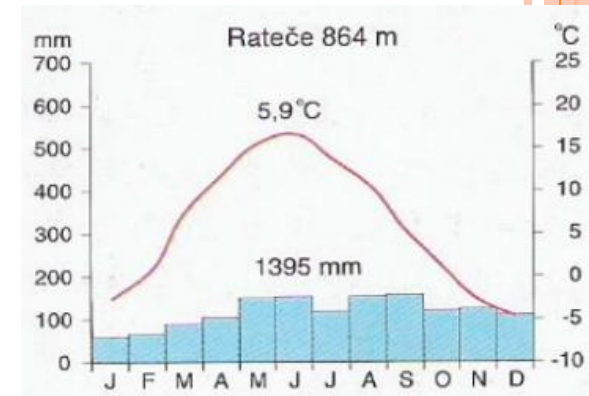


Brezno

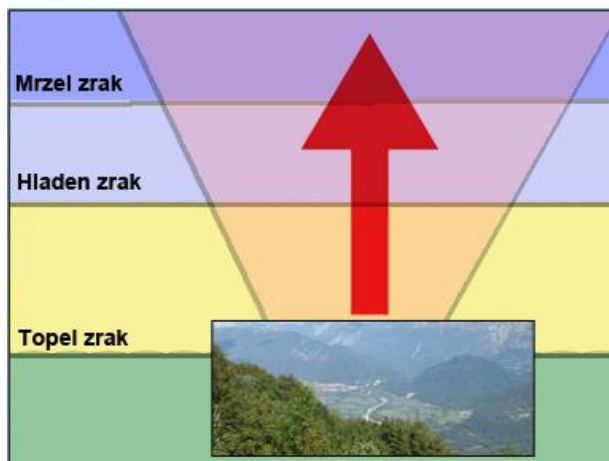
ALPSKE POKRAJINE

PODNEBJE

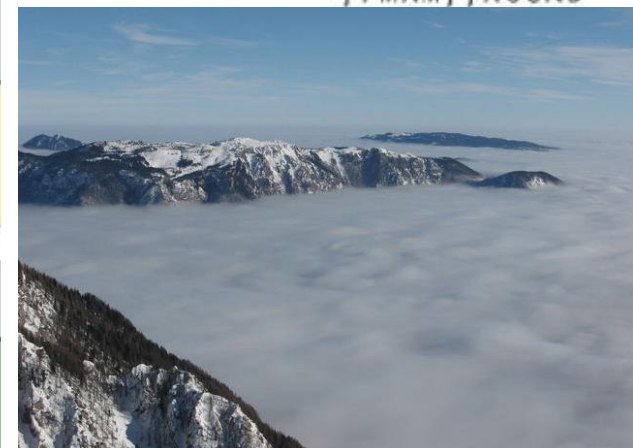
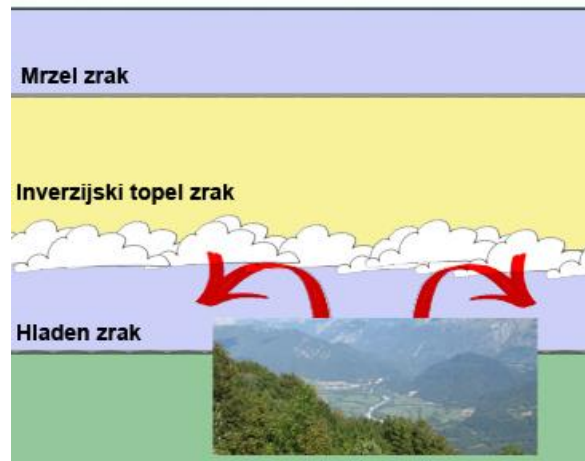
- Prevladuje **gorsko podnebje**
 - Velika količina padavin
- **Temperaturni obrat**



NORMALNA SITUACIJA



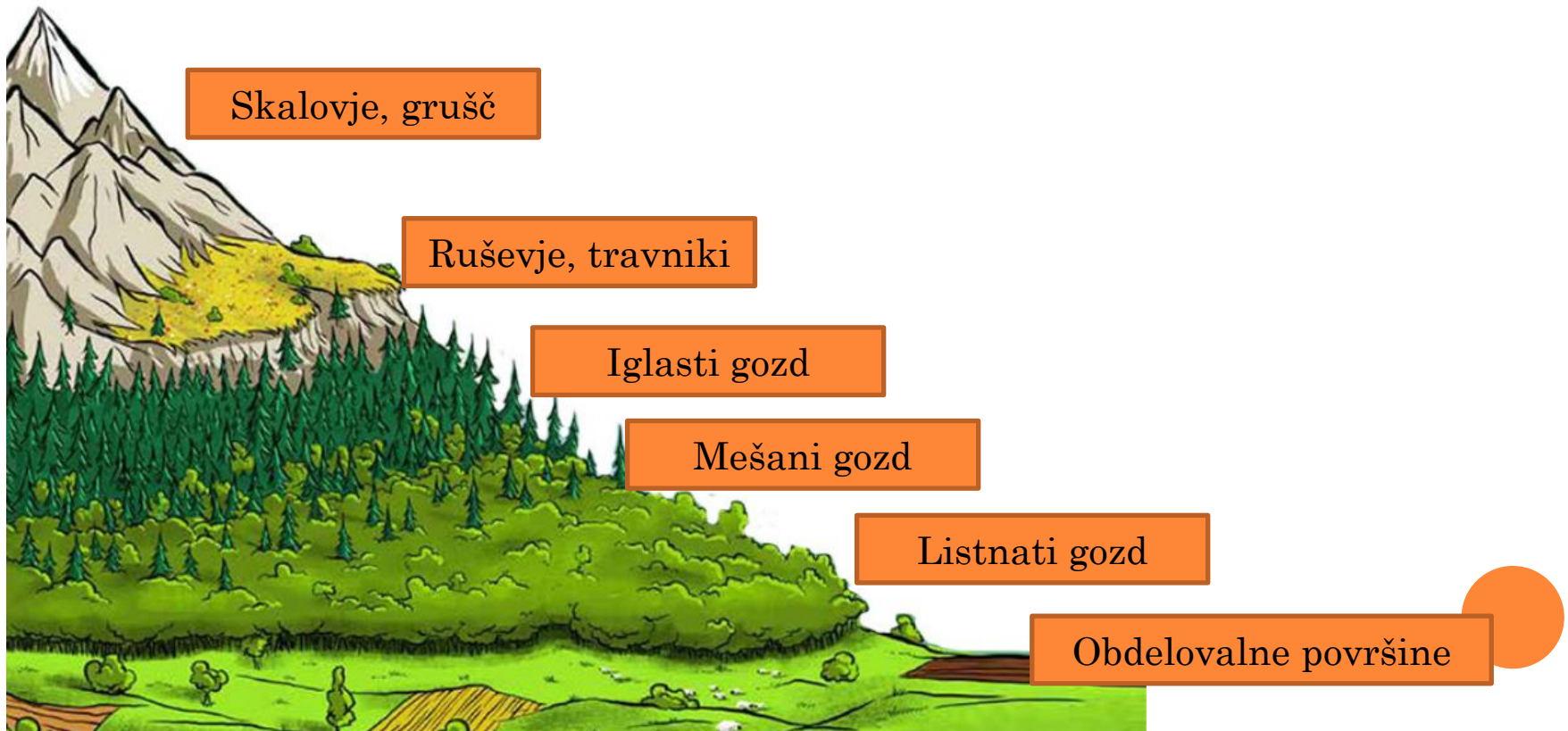
TEMPERATURNI INVERZIJA



ALPSKE POKRAJINE

PODNEBJE

- Višinski rastlinski pasovi
 - Zakaj? SDZ, str. 32

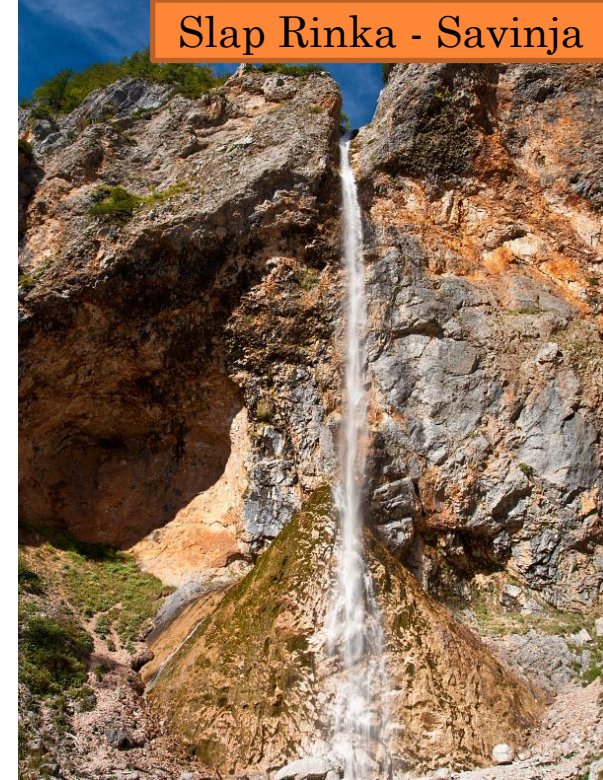


ALPSKE POKRAJINE

PODNEBJE

○ Vodovje

- Izviri pomembnih rek: Sava, Soča, Savinja, Tržiška Bistrica, Kokra



Slap Rinka - Savinja



Slap Boka



Soča



Slap Savica - Sava Bohinjka

ALPSKE POKRAJINE

PODNEBJE

○ Vodovje

- (ledeniška) jezera: Blejsko, Bohinjsko, Krnsko, Triglavsko

Bohinjsko jezero



Blejsko jezero



Krnsko jezero